



L'ENVIRONNEMENT
À DISNEYLAND PARIS

ÉDITO



**Natacha
RAFALSKI**

Présidente de Disneyland® Paris

Au cours de ces trois dernières décennies, Disneyland Paris est devenue la première destination touristique européenne. Ce succès s'accompagne d'une grande responsabilité : celle de mener nos opérations et d'assurer la croissance de notre activité de manière à transmettre un héritage environnemental positif aux générations futures.

En ligne avec l'engagement global de The Walt Disney Company, nous sommes plus que jamais engagés à mettre en œuvre des actions concrètes et mesurables pour contribuer à créer un avenir synonyme d'optimisme, plus radieux et plus sain. Qu'il s'agisse de nos opérations quotidiennes ou de la mise en œuvre de projets innovants et ambitieux – notre approche scientifique prend en compte notre empreinte environnementale et les axes d'amélioration sur lesquelles nous pouvons nous appuyer pour la réduire.

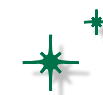
Notre engagement en matière de durabilité environnementale a toujours fait partie de l'ADN de notre marque et remonte à la passion de Walt Disney pour les histoires se déroulant au cœur d'un milieu naturel. Il a notamment contribué à la création de documentaires sur la nature en donnant vie à la série True-Life Adventures en 1948 afin de permettre aux nouvelles générations de comprendre et de protéger notre environnement.

Aujourd'hui, nous sommes fiers de poursuivre ce travail important avec le soutien de toutes nos équipes, en prenant en considération les évolutions constantes de la législation française et européenne en matière d'environnement, mais aussi les objectifs 2030 fixés par The Walt Disney Company.

Notre approche en matière d'énergie en est un exemple concret. Elle repose sur trois piliers : la sobriété, l'efficacité et la réalisation de grands projets en faveur des énergies renouvelables comme la construction de la plus grande centrale en ombrières photovoltaïques d'Europe sur le parking visiteur ou le recours à la géothermie, qui couvre 18% des besoins en chauffage de la destination. Dans cette dynamique d'efficacité énergétique, Disneyland Paris sera équipée d'une thermofrigopompe, une pompe à chaleur capable de produire simultanément chauffage et refroidissement. En plus de réduire de 9% les émissions de gaz à effet de serre de la destination, ce dispositif va également contribuer à réduire de 14% sa consommation de gaz naturel et de 10% ses besoins en chauffage.

À travers ce livret, je vous invite à en découvrir plus sur notre stratégie environnementale à long terme, nos actions prioritaires et des exemples concrets de la manière dont nous soutenons notre ambition en termes de durabilité environnementale.

SOMMAIRE



CHOISISSEZ,
CLIQUEZ ET
C'EST PARTI !



NOTRE VISION POUR L'ENVIRONNEMENT

Notre engagement en faveur de l'environnement **3**

Les objectifs environnementaux à 2030 de The Walt Disney Company **4**

NOTRE ENGAGEMENT EN ACTION

Quelques exemples de domaines qui guident nos actions et nos projets **6**

Pour les émissions **7**

Pour l'eau **11**

Pour les matériaux, les déchets et l'économie circulaire **13**

Pour la biodiversité **16**

Pour la sensibilisation **19**

QUELQUES FAITS & CHIFFRES CLÉS

20





NOTRE VISION POUR L'ENVIRONNEMENT

NOTRE ENGAGEMENT EN FAVEUR DE L'ENVIRONNEMENT

LA NATURE, PREMIÈRE SOURCE DE MAGIE ET D'ÉMERVEILLEMENT

En tant que créateur d'histoires qui feront rêver les prochaines générations, nous sommes convaincus que l'engagement en faveur de la protection de l'environnement est la pierre angulaire de chacune de nos décisions et ce, afin de transmettre un héritage positif aux générations à venir.

Depuis près d'un siècle, la protection de l'environnement est au cœur des engagements de The Walt Disney Company depuis sa fondation. Walt Disney lui-même considère « la conservation de l'environnement comme n'étant pas l'affaire de quelques personnes, mais une question qui nous concerne tous ».

The Walt Disney Company est engagée à prendre des mesures concrètes et mesurables visant à soutenir la préservation de notre planète dans le cadre de ses activités, tout en inspirant les communautés à protéger la magie de la nature.

En tant que première destination touristique en Europe, Disneyland® Paris a un impact significatif sur l'environnement en raison du grand nombre de visiteurs et d'activités sur site. C'est pourquoi il est crucial pour nous de réduire notre empreinte environnementale, à la fois directe et indirecte, en traduisant notre prise de conscience en actions et projets concrets, ainsi qu'en modifiant nos habitudes.

De plus, suite aux derniers développements de la législation française et européenne, Disneyland

Paris s'engage à anticiper, mettre en œuvre et atteindre les objectifs fixés par la législation.

ENGAGEMENT ENVIRONNEMENTAL DE DISNEYLAND® PARIS

Les initiatives en cours et futures nous permettent d'adopter une démarche holistique pour améliorer notre empreinte écologique dans l'ensemble des secteurs liés à notre activité. En tant qu'acteur majeur du territoire de Val d'Europe, Disneyland Paris se doit d'utiliser ses compétences et son influence pour encourager la transition vers un futur durable.

Nous souhaitons engager toutes nos parties prenantes dans cette démarche, afin d'assurer un impact bénéfique sur la société et la planète.

En tant que pôle hôtelier et parc à thèmes, nous sommes conscients que l'un de nos impacts les plus importants réside dans l'émerveillement. Nous donnons vie aux histoires et aux personnages Disney en captivant et en inspirant grâce à l'art de la narration. Nous pensons que la sensibilisation est notre moyen d'engager et de motiver nos visiteurs, nos Cast Members et nos parties prenantes à œuvrer pour un futur plus écologique pour notre planète.

Nous avons mené des actions et projets afin de suivre les engagements à 2030 de The Walt Disney Company. Ils sont spécifiques à notre implantation en France tout en étant alignés sur les stratégies transversales propres à notre activité.

NOTRE MISSION

DISNEYLAND
PARIS

EN TANT QUE DESTINATION
ET EMPLOYEUR

Minimiser notre propre empreinte
environnementale directe et indirecte,
en transformant la façon dont nous
travaillons avec nos Cast Members.

TERRITOIRE &
PARTENAIRES

EN TANT QU'ACTEUR MAJEUR,
RESPONSABLE ET INVESTI
SUR LE TERRITOIRE

Capitaliser sur notre influence
pour amener nos partenaires
à adhérer à notre démarche
environnementale.

VISITEURS
& CASTS
MEMBERS

EN TANT QUE CRÉATEUR D'HISTOIRES
ET SOURCE D'INSPIRATION POUR
LES GÉNÉRATIONS FUTURES

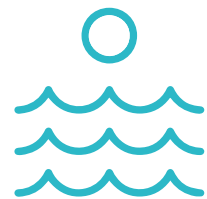
Engager nos Cast Members et nos
visiteurs dans la préservation de
l'environnement.

OBJECTIFS ENVIRONNEMENTAUX 2030 DE THE WALT DISNEY COMPANY



ÉMISSIONS

- Objectif basé sur des études scientifiques pour toutes les émissions, aligné sur l'objectif « inférieur à 2 degrés ».
- Zéro émission nette d'ici 2030 pour les opérations directes.
- 100 % d'électricité décarbonée d'ici à 2030.
- Innovation en matière de carburants bas carbone.



EAU

- Mettre en œuvre des stratégies locales de gestion des bassins versants.
- S'approvisionner en produits de la mer durables.



DÉCHETS

- Zéro déchet au sein des parcs et destinations que nous détenons et exploitons à 100 %.
- Réduire les plastiques à usage unique dans nos parcs et destinations.
- Éliminer les plastiques à usage unique sur nos bateaux de croisière d'ici à 2025.



MATÉRIAUX

- Utiliser du papier recyclé, certifié durable.
- Au moins 30 % de plastique recyclé dans les produits et les emballages.
- Concevoir les emballages pour la réutilisation, le recyclage ou le compostage.
- Utiliser du contenu recyclé ou des textiles durables pour les vêtements.
- Procédés de production durables pour nos produits.



CONCEPTION DURABLE

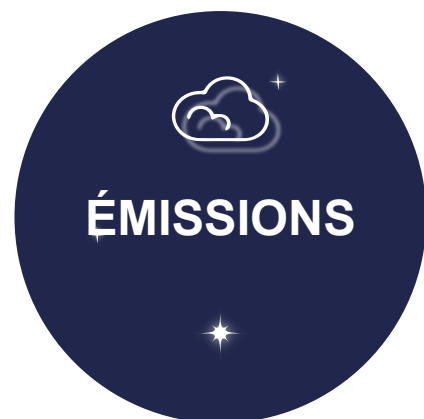
- Les nouveaux projets atteignent un niveau proche de zéro émissions, optimisent l'utilisation de l'eau et sont conçus pour soutenir les opérations zéro déchet.
- 90 % de réacheminement des déchets de construction pour les projets aux États-Unis et en Europe d'ici à 2030.



NOS ENGAGEMENTS EN ACTION



QUELQUES EXEMPLES DE DOMAINES QUI GUIDENT NOS ACTIONS ET NOS PROJETS



Notre approche holistique repose sur trois dimensions : la sobriété, l'efficacité et le développement des énergies renouvelables.

Les émissions de gaz à effet de serre provenant de nos activités directes (Scopes 1 et 2) découlent principalement de la consommation d'énergie (gaz, carburant, électricité).

Les émissions de gaz à effet de serre provenant de nos activités indirectes (Scope 3*) découlent principalement de nos activités de merchandising, de nos restaurants, des achats et des déchets.

* le Greenhouse Gas Protocol ne prend pas en compte les déplacements des visiteurs



En réduisant la quantité de déchets que nous produisons et en recyclant, nous visons à réduire la perte de biodiversité, la pollution ou encore les émissions de gaz à effet de serre.

Nous avons développé des collaborations pour sensibiliser et mettre en œuvre des activités alignées sur une économie plus circulaire.



L'eau est une ressource vitale et un élément clé de l'expérience proposée à Disneyland Paris. Nous sommes conscients de l'importance de préserver l'équilibre de l'écosystème local et de maintenir la beauté et la magie de nos parcs grâce à une gestion responsable de l'eau.

Pour cette raison, nous avons mis en place une stratégie pour optimiser l'utilisation de l'eau potable tout en développant des alternatives pour la collecte des eaux pluviales et la réutilisation des ressources en eau existantes.



Les activités humaines, avec leurs diverses conséquences sur l'environnement, ont un impact considérable et souvent néfaste sur la biodiversité qui nous entoure.

Nous nous engageons à protéger la biodiversité en déployant des stratégies de conservation et de restauration des habitats naturels sur nos espaces, et en sensibilisant nos visiteurs ainsi que nos Cast Members sur l'importance cruciale de préserver la faune et la flore locales.



ÉMISSIONS

NOS ACTIONS EN MATIÈRE D'ÉMISSIONS

La destination adopte une stratégie holistique qui repose sur trois dimensions : la sobriété avec des mesures d'économies d'énergie, l'efficacité avec l'amélioration des installations existantes pour optimiser les performances énergétiques et la réalisation de grands projets en faveur des énergies renouvelables.

Disneyland® Paris s'engage depuis de nombreuses années en faveur de l'efficacité énergétique. Conformément à cet engagement et à l'Accord de Paris sur le climat, nous avons réaffirmé en 2022 notre engagement à réduire les émissions générées par nos activités directes de **46,2 % d'ici 2030***.

Disneyland Paris ambitionne également de réduire ses émissions indirectes (Scope 3) **de 27,5%** en se concentrant particulièrement sur les secteurs les plus émetteurs tels que les biens, les services et la restauration. Pour atteindre ces objectifs ambitieux, nous avons mis en place une politique d'achat durable tout au long de notre chaîne de valeur. Cela nous permet d'identifier et de sélectionner des fournisseurs qui partagent nos valeurs environnementales et de travailler en étroite collaboration avec eux pour réduire collectivement notre empreinte environnementale.

En mettant en œuvre des projets durables à petite et grande échelle, notre ambition est non seulement de suivre les réglementations dans le domaine, mais aussi de les anticiper afin d'accélérer la décarbonation de nos activités. À cette fin, nous avons achevé fin 2023 la construction de **la plus grande centrale en ombrières photovoltaïques d'Europe** sur notre parking visiteur et nous avons également recours à la géothermie depuis 2017 afin de couvrir **18% de nos besoins annuels en chauffage**. Nous avons également annoncé l'installation d'une **thermofrigopompe**, qui va permettre de réduire nos besoins en chauffage, nos émissions de gaz à effet de serre et notre consommation d'eau recyclée.

QUELQUES EXEMPLES DE RÉALISATIONS

18%

DES BESOINS EN CHAUFFAGE
COUVERTS CHAQUE ANNÉE PAR LA GÉOTHERMIE

75%

DE L'ÉCLAIRAGE DES HÔTELS ÉQUIPÉ
DE LED &

70%

DES ATTRACTIONS
dans les zones ouvertes aux visiteurs

*Par rapport à 2019



FOCUS SUR LA PLUS GRANDE CENTRALE EN OMBRIÈRES PHOTOVOLTAÏQUES D'EUROPE

Fin 2023, Disneyland® Paris a achevé la construction de la plus grande centrale en ombrières photovoltaïques d'Europe.

Développée en co-investissement avec la société française Urbasolar, la centrale couvre la totalité de son parking visiteurs, soit une surface de 20 hectares, représentant 11 200 places pouvant accueillir des voitures, des camping-cars et des bus. En plus de fournir de l'énergie renouvelable, la centrale permet d'améliorer l'expérience visiteur en les protégeant de la chaleur du soleil, de la pluie et de la neige.

Ce projet ambitieux produit 36 GWh/an, soit l'équivalent de la consommation d'une ville de 17 400 habitants et réduit les émissions de gaz à effet de serre d'environ 890 tonnes de CO₂ par an sur le territoire de Val d'Europe.

UNE RÉDUCTION DE
890 TONNES de
CO₂

PAR AN SUR LE TERRITOIRE DE VAL D'EUROPE

11 200
PLACES DE PARKING
COUVERTES

SURFACE
20 HECTARES

+80 000
PANNEAUX SOLAIRES

LA PRODUCTION DE
36 GWh/an
SOIT L'ÉQUIVALENT
DE LA CONSOMMATION D'UNE VILLE
DE 17 400 HABITANTS



“

Nous partageons avec Disneyland Paris cette volonté d'agir pour une économie décarbonée et plus respectueuse de l'environnement. Nous sommes ainsi très fiers d'avoir contribué à la réussite de ce projet, en équipant le parking visiteurs d'ombrières photovoltaïques, les plus grandes d'Europe.

Antoine MILLIoud,
CEO de Urbasolar.

RÉDUIRE NOS ÉMISSIONS ET NOTRE CONSOMMATION

UNE THERMOFRIGOPOMPE POUR DIMINUER DE 9%* LES ÉMISSIONS DE GAZ À EFFET DE SERRE DE LA DESTINATION*

En ligne avec sa démarche d'efficacité, Disneyland Paris annonce l'installation d'une thermofrigopompe, une pompe à chaleur capable de produire simultanément chauffage, climatisation et refroidissement.

À terme, ce dispositif va également contribuer à **réduire de 14% sa consommation de gaz naturel** et de **10% ses besoins en chauffage** produit actuellement par la géothermie et le gaz naturel.

La thermofrigopompe va permettre également de diminuer de près de 30 000m³ les consommations d'eau recyclée issues de la station de traitement des eaux usées de la destination. L'eau économisée peut ainsi être valorisée pour d'autres usages comme l'arrosage des espaces verts ou le nettoyage des voiries.

*SCOPE 1 ET 2

-9%

ÉMISSIONS DE GAZ À
EFFET DE SERRE

-10%

BESOINS EN
CHAUFFAGE

-14%

CONSOMMATION DE
GAZ NATUREL

L'UTILISATION DE L'ÉNERGIE GÉOTHERMIQUE

Disneyland® Paris assure une partie de ses besoins en chauffage grâce à la géothermie, qui couvre actuellement **18% de ses besoins annuels (Parc Disneyland, Parc Walt Disney Studios et Disneyland Hotel).**

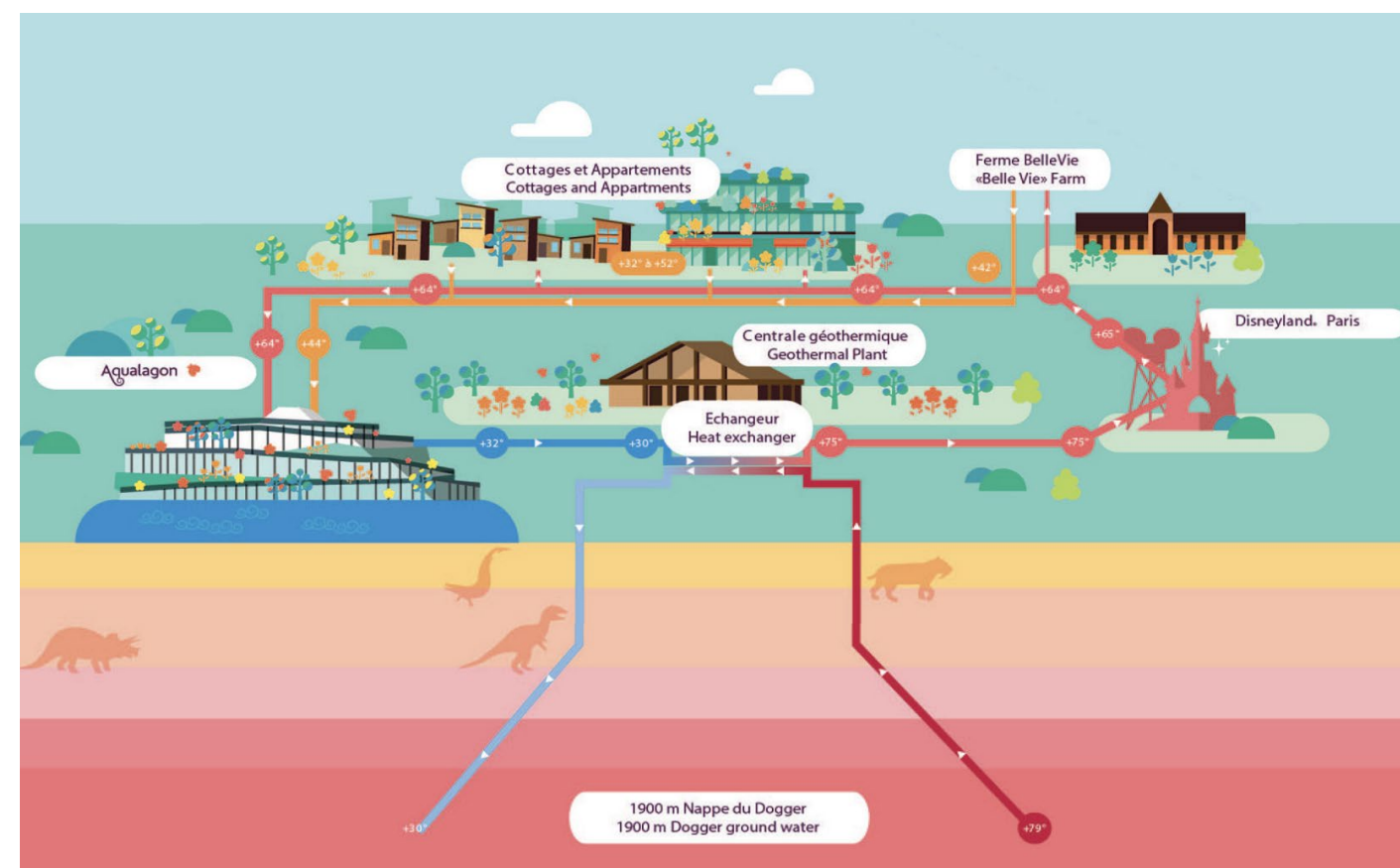
Les activités géothermiques ont un impact significatif sur nos efforts de réduction des émissions de Scope 1 et 2. Cette source d'énergie renouvelable nous permet de réduire considérablement notre dépendance aux combustibles fossiles et de minimiser notre empreinte carbone.

SOBRIÉTÉ ÉNERGÉTIQUE : DES ACTIONS CONCRÈTES

La réduction de notre empreinte environnementale est un engagement de longue date et des actions concrètes ont été entreprises depuis plusieurs années, notamment dans le cadre de notre plan de sobriété énergétique chauffage réglé à 19°C dans les espaces intérieurs accessibles aux visiteurs et aux Cast Members, extinction de l'éclairage dans les deux parcs pendant les heures de fermeture, fermeture des portes extérieures des boutiques, des restaurants et des attractions lorsque le système de chauffage ou de ventilation est en marche, baisse de 1° de la température de l'eau et de l'air ambiant des piscines.

75% des équipements des hôtels et **70% des attractions** sont équipés d'éclairage LED dans les zones accessibles aux visiteurs et tous les spectacles nocturnes utilisent l'éclairage LED.

Des améliorations ont été apportées à l'équipement technique du spectacle nocturne Disney Dreams !. Des vidéoprojecteurs laser à haut rendement énergétique consommant beaucoup moins d'énergie ont par exemple été installés.



Le circuit géothermique



EAU

UNE STATION DE TRAITEMENT DES EAUX USÉES POUR RÉDUIRE LA CONSOMMATION D'EAU

Notre travail pour réduire de 10% notre consommation d'eau d'ici 2030 est basé sur des initiatives de réutilisation ainsi que sur nos actions de sensibilisation.

Disneyland® Paris a été le premier parc à thème en Europe à s'équiper de sa propre station de traitement des eaux usées en 2013. Cette station collecte jusqu'à **3 500 m³ d'eaux usées** par jour provenant des deux parcs, les purifie et les traite pour produire une eau propre et de qualité.

Cette eau est ensuite utilisée pour nettoyer les voiries et arroser les parterres de fleurs.

En 2018, la station a été équipée d'une technologie innovante pour réduire les niveaux de phosphore dans l'eau traitée et purifiée.



4,4 MILLIONS m³
D'EAU POTABLE ÉCONOMISÉS
DEPUIS 2013

RÉDUCTION DE

21%

DE LA CONSOMMATION
D'EAU POTABLE
ENTRE 2012 ET 2023

PLUS DE

300,000 m³

D'EAU POTABLE ÉCONOMISÉE PAR AN,
L'ÉQUIVALENT DE 120 PISCINES OLYMPIQUES



Les équipes Horticulture pratiquent un arrosage raisonné pour éviter une consommation excessive et mettent en œuvre un processus d'amélioration continue en sélectionnant par exemple sur certains massifs des plantes moins gourmandes en eau.

Afin de tirer le maximum de profit de nos surfaces, nous développons de nouvelles solutions afin d'optimiser la collecte et le stockage des eaux de pluie de certains de nos bâtiments pour une réutilisation dans les sanitaires de nos bâtiments en coulisses.

UNE APPROCHE EXPÉRIMENTALE : HYDRAO



La nature et les animaux occupent une place centrale dans les films Disney. Au Disney Sequoia Lodge, nous étions à la recherche avec les équipes Transformation de

solutions ludiques pour sensibiliser nos visiteurs à la réduction de leur empreinte environnementale lors de leur séjour. Après une période de test fructueuse en 2022, nous avons procédé au déploiement de pommeaux de douche Hydrao dans l'ensemble du Disney Sequoia Lodge. Toutes les chambres en sont désormais équipées, contribuant à réduire la consommation d'eau des douches de nos visiteurs

Eva GUTIÉRREZ,

Directrice du Pôle Nature, Disney Sequoia Lodge et Disney Davy Crockett Ranch.



MATÉRIAUX, DÉCHETS ET ÉCONOMIE CIRCULAIRE

NOS PROJETS EN FAVEUR DES MATÉRIAUX, DES DÉCHETS ET DE L'ÉCONOMIE CIRCULAIRE



Conformément aux objectifs 2030 de The Walt Disney Company, Disneyland® Paris a mis en place une série d'actions de gestion des déchets visant à réduire, réutiliser, recycler, tout en incitant nos visiteurs et équipes à adopter des comportements écoresponsables.

Nous sommes fiers des progrès accomplis, et nous nous engageons à aller plus loin. Nous avons la responsabilité de protéger les écosystèmes et les communautés locales, ainsi que de minimiser notre empreinte environnementale globale. Cela nécessitera la mise en œuvre stricte de notre politique d'achat durable, ainsi que l'engagement continu de nos Cast Members et de nos visiteurs pour nous rapprocher d'un monde sans déchet.

Conformément aux réglementations françaises et européennes sur la lutte contre les déchets et l'économie circulaire, nous avons mis en place des actions telles que l'installation de vaisselle réutilisable dans tous les restaurants à service rapide de la destination.

Disneyland® Paris participe au programme national d'affichage environnemental des hôtels depuis janvier 2018. Cette initiative vise à sensibiliser les consommateurs aux impacts environnementaux. Le programme met en avant quatre indicateurs : l'impact climatique, la consommation d'eau, la consommation de ressources non renouvelables (énergie) et le pourcentage de produits bio ou éco-labellisés dans l'approvisionnement de l'hôtel. **Quatre hôtels ont reçu la note de A, un hôtel la note de B et un hôtel la note de C.**

L'upcycling de la bâche du Château de la Belle au Bois Dormant de Disneyland Paris illustre l'engagement de l'entreprise en faveur de l'environnement.



LES OBJECTIFS À 2030 DE THE WALT DISNEY COMPANY

MATÉRIAUX

UTILISER
DU CONTENU RECYCLÉ
OU DES TEXTILES DURABLES
POUR
LES VÊTEMENTS

DÉCHETS

CONTINUER
À AUGMENTER
LA PART DE RECYCLAGE
MATIÈRE

90%
DES DÉCHETS
ISSUS DE
LA CONSTRUCTION
SONT RÉCUPÉRÉS
ET VALORISÉS

ÉCONOMIE CIRCULAIRE

CONCEVOIR DES EMBALLAGES
PERMETTANT LA RÉUTILISATION,
LE RECYCLAGE OU LE COMPOSTAGE

DES PROCESSUS DE
PRODUCTION DURABLES
POUR NOS PRODUITS

RECYCLAGE ET GASPILLAGE ALIMENTAIRE



RECYCLER NOS COSTUMES

Parmi nos 18 000 Cast Members, un grand nombre travaille au sein des opérations. Cette activité implique l'utilisation de nombreux costumes, ce qui représente un défi en terme de gestion des déchets. Dans le but de minimiser notre empreinte environnementale, nous avons mis en place une politique de recyclage pour réutiliser les tissus de ces costumes en fin de vie.

15 TONNES DE COSTUMES RECYCLÉS EN 2022-2023, SOIT PRÈS DE **33 000 PIÈCES**



Les enjeux environnementaux nous concernent tous. À ce titre, la division Spectacles a mis en place des bornes de recyclage pour ses costumes opérationnels usés et endommagés afin de leur donner une seconde vie. Après un effilochage minutieux, ces derniers sont transformés en feutre isolant. D'autres projets complémentaires sont à l'étude pour poursuivre dans cette démarche.

Françoise BARBIÈRE,
Directrice Production des Spectacles et des Costumes.

REDISTRIBUER LA MAGIE VERS CELLES ET CEUX QUI EN ONT LE PLUS BESOIN

Disneyland Paris s'attache à distribuer des dons d'articles Disney, de denrées alimentaires, de mobilier et d'accessoires à travers toute la France grâce à sa collaboration avec de multiples associations françaises et Européennes telles que le Secours Populaire, la Croix Rouge, les Restos du Cœur, la Banque Alimentaire.

OEUVRER CONTRE LE GASPILLAGE ALIMENTAIRE

En lien avec la Loi AGECE qui fixe une réduction de 50% du gaspillage alimentaire pour 2030 par rapport à 2015, les équipes Food & Beverage ont développé plusieurs initiatives pour atteindre cet objectif : dans les buffets, la mise en place d'une signalétique de sensibilisation; la suppression de la décoration comestible ou encore l'accompagnement des Cast Members en restauration grâce à des formations dédiées. D'autres mesures sont en cours de développement.



Disneyland Paris et ECOVIDRIO s'unissent en faveur du recyclage du verre en Espagne

ECOVIDRIO, organisation à but non lucratif responsable de la gestion du recyclage des déchets d'emballages en verre en Espagne, et Disneyland Paris unissent leurs forces afin de sensibiliser parents et enfants à l'importance de recycler le verre, de prendre soin de la planète et de lutter contre le changement climatique.

Chaque été depuis 2021, des points de collecte de verre à l'effigie de personnages emblématiques des franchises Disney, Marvel et Pixar envahissent les rues de plusieurs grandes villes espagnoles.



BIODIVERSITÉ

NOS ACTIONS EN MATIÈRE DE BIODIVERSITÉ

Disneyland® Paris s'est engagé depuis longtemps en faveur du développement de la biodiversité et de la sensibilisation de tous concernant la préservation de l'environnement. L'équipe Horticulture entretient quotidiennement les **330 000 arbustes et buissons**, **les 7 400 m² de parterres**, **les 33 000 arbres**, **plus de 20 variétés d'arbres fruitiers et plus de 50 espèces de fleurs et plantes sauvages**. Le parc abrite également de nombreuses espèces, parmi lesquels de nombreux insectes, 15 espèces différentes de papillons et diverses espèces de poissons que l'on trouve dans le lac de Disney Village.

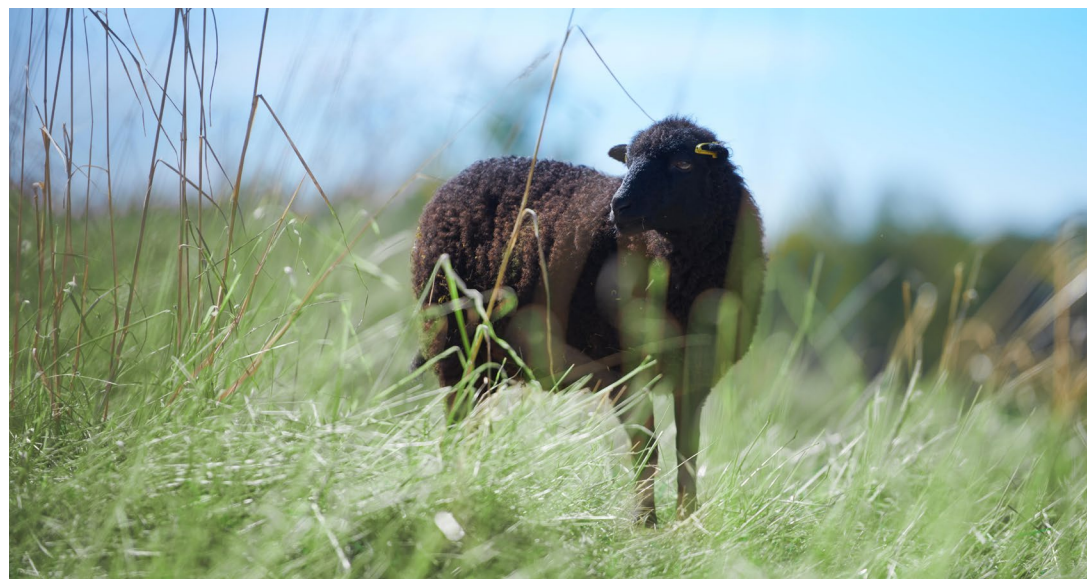
Depuis 30 ans, Disneyland Paris s'engage également dans la préservation de la biodiversité sur le territoire de Val d'Europe, en étroite collaboration avec les partenaires publics et les municipalités locales. Des trames vertes et bleues ont été aménagées, contribuant ainsi à l'amélioration des réseaux de biodiversité et les habitats naturels sur l'ensemble du territoire.



Les équipes Horticulture œuvrent au quotidien pour entretenir et embellir les 450 hectares d'espaces verts de Disneyland Paris. Ce sont plus d'une centaine de personnes qui prennent soin des différentes zones végétalisées représentées à travers toute la destination, tout en préservant la biodiversité.

Pierrick PAILLARD,
Senior Manager Horticulture.

Entre 5 et 7 hectares de prairies, friches et sous-bois pâturés par des moutons d'une race française.



330 000
ARBUSTES ET BUISSONS

7 400m²
MASSIFS DE FLEURS

33 000
ARBRES

PLUS DE 20
VARIÉTÉS D'ARBRES FRUITIERS

PLUS DE 50
ESPÈCES DE FLEURS ET DE PLANTES SAUVAGES

40
RUCHES DOMESTIQUES POUR RENFORCER LA POLLINISATION NATURELLE

400
NICHOURS ET ABRIS POUR ESPÈCES AUXILIAIRES



LE POTAGER DE RÉMY

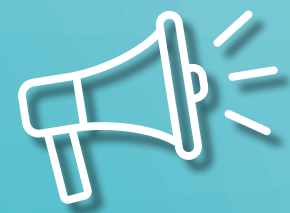
Le Disney Hotel Cheyenne dispose de son propre jardin potager, avec 245 m² de surface cultivée sur une surface totale de 470 m². **Ce jardin permet de cultiver plusieurs variétés de légumes, de fruits et d'herbes aromatiques, à l'usage des visiteurs** séjournant au Disney Hotel Cheyenne. Les équipes Horticulture et Environnement ont travaillé avec un ESAT local pour réaménager entièrement le jardin et préparer les semis



En plus de leur mission de préservation et d'enrichissement de la biodiversité, les équipes Environnement et Horticulture travaillent tout au long de l'année à des actions de sensibilisation à destination des visiteurs,

des Cast Members et des communautés locales, comme au travers des Parcours Nature au Disney Hotel Cheyenne et au Disney Davy Crockett Ranch.

Alison LE FLEM,
Cheffe de projet environnement.



SENSIBILISATION

DES INITIATIVES POUR SENSIBILISER VISITEURS ET CAST MEMBERS



Tout au long de l'année, Disneyland Paris s'attache à sensibiliser ses visiteurs et ses Cast Members sur l'environnement. Cette démarche passe par des campagnes d'information, des ateliers, des conférences, des visites et des sessions de formation. Tous les ans en avril, le Mois de la Terre est le temps fort de cet engagement.

Plus de 450 Cast Members ont d'ores et déjà été sensibilisés à la fresque du climat, notamment grâce à la vingtaine de Cast Members animateurs ayant été formés au sein de l'entreprise.

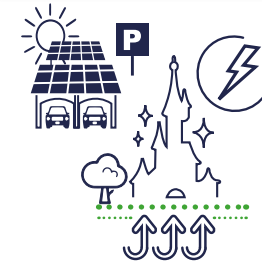
Les Disney VoluntEARS s'engagent eux aussi en faveur de la préservation de l'environnement grâce à des actions citoyennes de ramassage des déchets, comme à l'occasion du World Clean Up Day ou en participant à l'animation d'ateliers nature lors de journée de sensibilisation comme lors de la Journée de la Terre.





FAITS ET CHIFFRES CLÉS

NOTRE ACTION POUR : LES ÉMISSIONS



La plus grande centrale en ombrières photovoltaïques d'Europe

+80 000
panneaux solaires

11 200
places de parking
couvertes

Une production de
36 GWh/year
équivalent de la
consommation
d'une ville de
17 400 habitants

18%
des besoins
en chaleur
par
géothermie

NOTRE ACTION POUR : L'EAU



Plus de
300 000 m³
d'eau potable économisée
par an, soit l'équivalent
de 120 piscines olympiques

4,4 MILLIONS m³
d'eau potable économisée depuis 2013

21%
desormais de la
consommation
d'eau potable entre
2012 et 2023

NOTRE ACTION POUR : LES MATÉRIAUX, LES DÉCHETS, L'ÉCONOMIE CIRCULAIRE



SUR LA BASE DES OBJECTIFS À 2030 DE THE WALT DISNEY COMPANY

🐻 MATÉRIAUX

- Utiliser du contenu recyclé
- ou des textiles durables
- pour les vêtements

🐻 DÉCHETS

- Continuer à augmenter
- la part de recyclage
- matière

🐻 ÉCONOMIE CIRCULAIRE

- Concevoir des emballages
- pour la réutilisation,
- le recyclage ou le compostage

90%

- de valorisation
- des déchets de
- construction

- Procédés
- de production durables
- pour nos produits

NOTRE ACTION POUR : LA BIODIVERSITÉ



450
hectares
d'espaces verts

400
nichoirs et abris pour
espèces auxiliaires

245 m²
de jardin
potager

5 à 7 hectares de
prairies, friches et sous-bois
pâturés par des moutons



CONTACT PRESSE
dlp.corporate.com@disney.com

DÉCOUVREZ-NOUS
disneylandparis-news.com

CHOISISSEZ,
CLIQUEZ ET
C'EST PARTI !

